

CAC MULTI

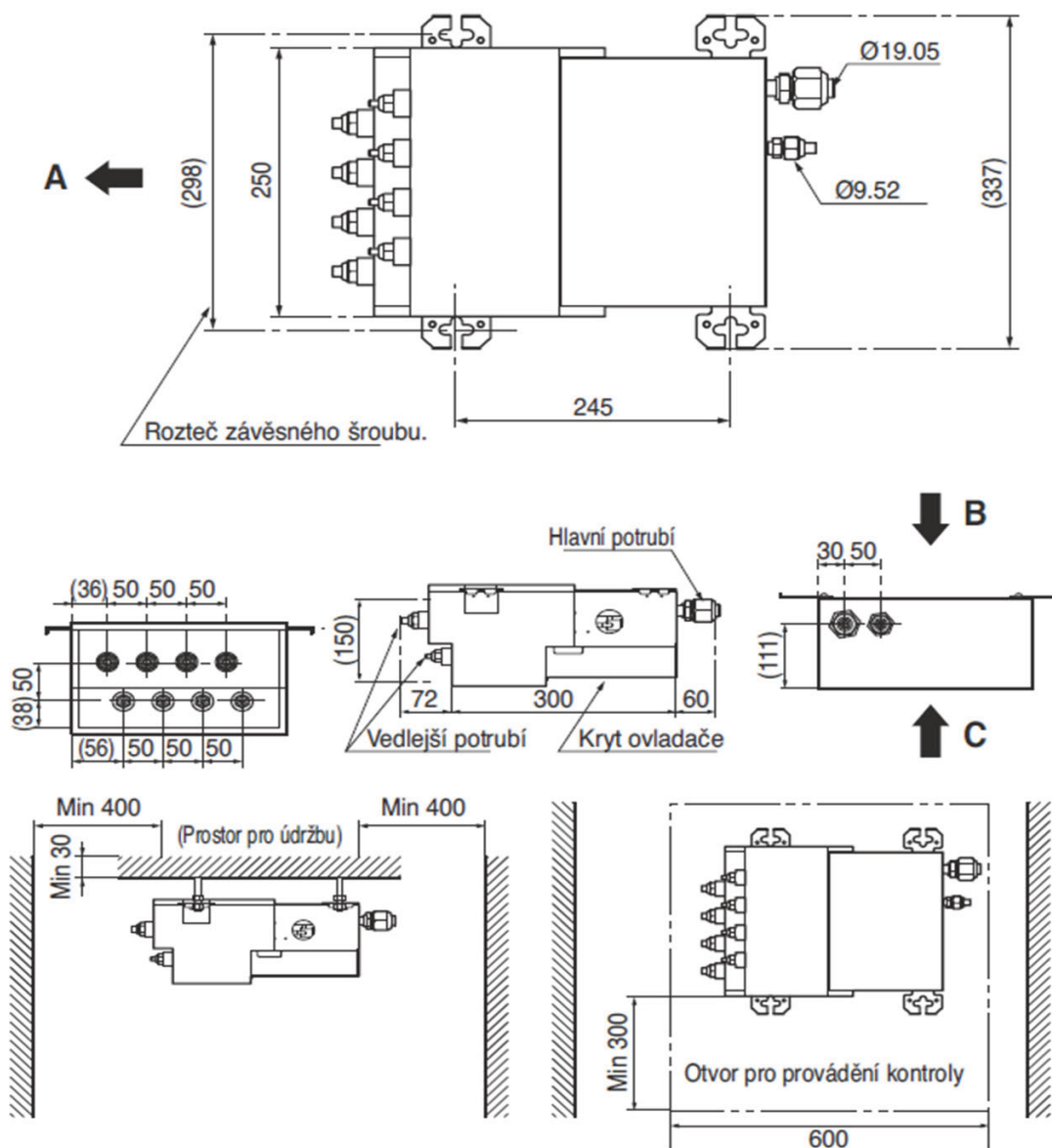
Distribuční box



Distribuční box slouží pro napojení vnitřních jednotek na venkovní u systému MULTI FDx a sestává z el.expanzních ventilů a řídicí elektroniky.

Max.počet distributorů v rámci jednoho systému jsou 3 ks.

Typ		PMBD3620	PMBD3630	PMBD3640
Připojitelné vnitřní jednotky	Velikost	05 / 07 / 09 / 12 / 18 / 24		
Počet vnitřních jednotek	max	2	3	4
Provozní proud	(A)	0,05		
Napájení	(fáze, V, Hz)	1f, 220-240, 50		
El.příkon	(W)	10		
Rozměry	Š*V*H (mm)	302*143*252		
Hmotnost	(kg)	4,8	4,9	5
Připojení k venk.jednotce	kapalina / plyn (mm)	9,52 / 19,05		
Připojení k vnitř.jednotce	kapalina / plyn (mm)	6,35 / 9,52 *2	6,35 / 9,52 *3	6,35 / 9,52 *4



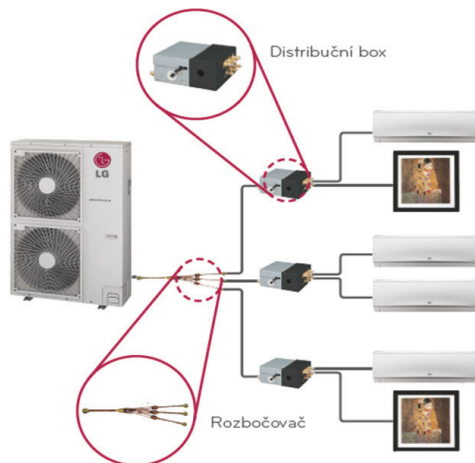
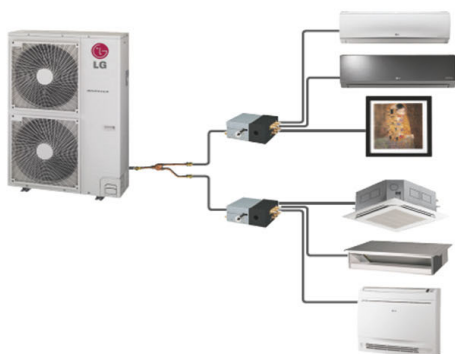
CAC MULTI

Rozbočovač PMBL

Rozbočovač PMBL slouží k rozbočení hlavní potrubní větve mezi venkovní jednotkou a distributory. Pokud je v systému pouze 1 distributor, není zapotřebí rozbočovač. Rozbočovač je dodáván vč.izolace.

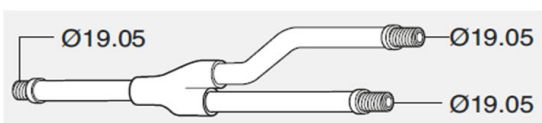
Název modelu	Použití
PMBL5620	pro 2 distributory
PMBL1203F0	pro 3 distributory

Použití

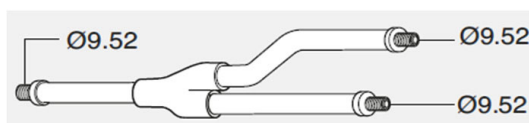


Typ **PMBL5620**

Plynové potrubí



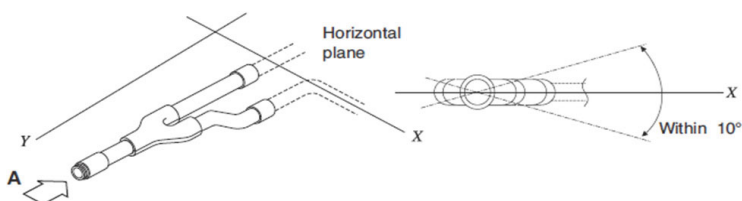
Kapalinové potrubí



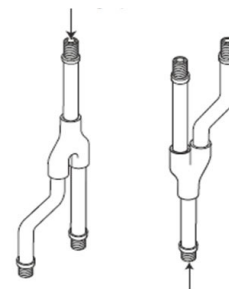
Rozbočky nutno izolovat (izolace je v rámci dodávky).

Rozbočky je možno instalovat horizontálně nebo vertikálně. U horizontální instalace dbejte na maximální povolený úhel :

Horizontální instalace

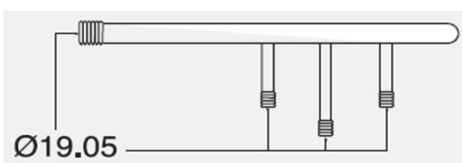


Vertikální instalace

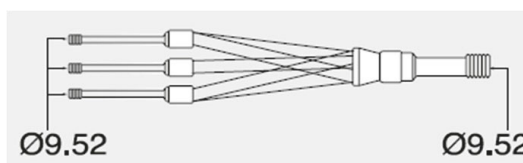


Typ **PMBL1203F0**

Plynové potrubí



Kapalinové potrubí



Směr a úhel instalace není u typu PMBL1203F0 předepsán. Použijte odolnou tepelnou izolaci s min.tlošťkou 10 mm.

Odbočka by měla být opatřena izolací (součástí dodávky).