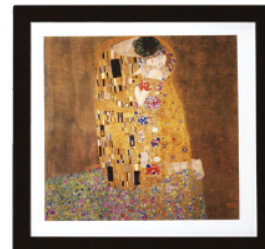


Nástěnné jednotky RAC - ARTCOOL Galerie



230V



Označení	Vnitřní jednotka	A09FT.NSF	A12FT.NSF
	Venkovní jednotka	A09FT.UL2	A12FT.UL2
Chladicí výkon	min / nom / max (kW)	0,89 / 2,5 / 3,7	0,89 / 3,5 / 4
Topný výkon	min / nom / max (kW)	0,89 / 3,3 / 4,1	0,89 / 4 / 5,1
Příkon	chlazení - nom / max (kW)	0,66 / 1,4	1,05 / 1,4
	topení - nom / max (kW)	0,83 / 1,6	1,11 / 1,6
EER	chlazení (nom.)	3,8	3,33
COP	topení (nom.)	3,97	3,61
SEER koeficient roční energet.účinnosti - chlazení		6,8	6,6
SCOP koeficient roční energet.účinnosti - topení		4	4
Provozní proud	chlazení (A) nom/max	3,2 / 6	4,9 / 6
	topení (A) nom/max	4,1 / 7	5,1 / 7
Startovací proud	chl/top (A)	3,2 / 4,1	4,9 / 5,1
Napájení	(fáze, V, Hz)	1f, 220-240, 50	
Max.jištění doporučené vyr.závodem, vč.rezervy (A)*		10 (viz pozn.)	
Vypočítaný proud dle max.výkonu sestavy (A)*		7,27	7,77
Napájecí kabel*	počet žil x mm2	CYKY 3C x 1,5 (vztahuje se k max.dopor.jištění, reálnou velikost určuje elektrikář)	
Komunikační kabel	počet žil x mm2	5*1,5	
Energetická třída	chlazení / topení	A++ / A+	
Roční spotřeba energie	chlazení (kWh)	129	186
	topení (kWh)	945	945
Akustický tlak (1 m)*	vnitřní - chlazení (dBA)	45 / 39 / 35 / 27	
	vnitřní - topení (dBA)	45 / 39 / 35	
	venkovní chl / top (dBA)	51 / 51	
Akustický výkon*	vnitřní (dBA)	60	
	venkovní (dBA)	65	
Průtok vzduchu	vnitřní (m3/min) - chlazení	10 / 9 / 7,6 / 6	
	vnitřní (m3/min) - topení	10,3 / 9,3 / 7,8 / 6,1	
	venkovní (m3/min)	35	
Odvlhčení	(l/hod)	1,1	1,3
Náplň chladiva	R32 (g)	800	
Ekvivalent CO ₂	t-CO ₂ eq	0,54	
Doplnění chladiva	nad 7,5 m (g/m)	20	
GWP (Global warming potential)		675	
Max.délka potrubí	celkem (m)	20	
Min.délka potrubí	celkem (m)	3	
Max.převýšení	(m)	10	
Rozměry	vnitřní Š*V*H (mm)	600*600*146	
	venkovní Š*V*H (mm)	770*545*288	
Čistá hmotnost	vnitřní (kg)	14,4	
	venkovní (kg)	34,4	
Připojovací dimenze	kapalina / plyn (mm)	6,35 / 9,52	
Odvod kondenzátu	vnější / vnitřní (mm)	21,5 / 16	
Garantovaný chod	chlazení (°C)	-10 ~ 48	
	topení (°C)	-10 ~ 24	

PŘÍSLUŠENSTVÍ (bližší popis a ceny viz kapitola Řídicí systémy a příslušenství)

Infra ovladač	standardně
Kabelový ovladač	nelze
Zjednodušený / hotelový kabelový ovladač	nelze
El.deska P1485 (napojení na MaR)	PMNFP14A1 (montáž do venkovní jednotky)
Suchý kontakt (ON/OFF, signal. chodu/poruchy)	PDRYCB000 / PDRYCB400 / PDRYCB500
Ovládání přes WiFi (LG Smart ThinQ)	standardně vestavěno
PDI - indikátor spotřeby el.energie	nelze
Čerpadlo kondenzátu	neobsahuje, nenabízíme
Standardní filtrace	antibakteriální omyvatelný předfiltr*